



Résultats du 1^{er} semestre 2010

27 août 2010



- 1. Faits marquants du S1-2010**
(Laurent Milchior, Gérant)
- 2. Résultats financiers au 30 juin 2010**
(Frédéric de Castro, DG Finances)
- 3. Enjeux 2010 et Perspectives**
(Laurent Milchior, Gérant)
- 4. Questions/Réponses**



1. Faits marquants du S1-2010

(Laurent Milchior, Gérant)

2. Résultats financiers au 30 juin 2010

(Frédéric de Castro, DG Finances)

3. Enjeux 2010 et Perspectives

(Laurent Milchior, Gérant)

4. Questions/Réponses

Principaux indicateurs S1-2010

M€	S1-2010	S1-2009	Variation
Chiffre d'Affaires HT	545,5	499,6	9,2%
<i>like-for-like</i>			<i>1,7%</i>
<i>dont Europe</i>	359,5	374,4	-4,0%
<i>like-for-like</i>			<i>-5,3%</i>
<i>dont Chine</i>	186,0	125,2	48,5%
<i>like-for-like</i>			<i>31,6%</i>
Résultat Opérationnel	18,1	6,6	175,7%
<i>en % du CA</i>	<i>3,3%</i>	<i>1,3%</i>	<i>2,0 pts</i>
<i>dont Europe</i>	3,5	2,0	74,3%
<i>en % du CA</i>	<i>1,0%</i>	<i>0,5%</i>	<i>0,5 pt</i>
<i>dont Chine</i>	14,6	4,6	220,8%
<i>en % du CA</i>	<i>7,9%</i>	<i>3,6%</i>	<i>4,2 pts</i>
EBITDA	47,0	29,0	62,1%
<i>en % du CA</i>	<i>8,6%</i>	<i>5,8%</i>	<i>2,8pts</i>
Investissements opérationnels nets	24,5	12,2	12,3

Marché – Activité

- Europe
 - Poursuite du recul du marché de l'habillement féminin¹, tant en prêt-à-porter qu'en lingerie
 - Performance commerciale des enseignes du Groupe en ligne ou légèrement inférieure au marché
 - Ralentissement de la dégradation des activités de prêt-à-porter du Groupe
- Chine
 - Forte croissance de la consommation²
 - Surperformance d'Etam par rapport au marché
 - Poursuite du développement du réseau de corners en Grands Magasins

Gestion

- Forte amélioration de la rentabilité opérationnelle (+175,7%), liée principalement à la performance du Groupe en Chine
- Poursuite de la maîtrise des charges d'exploitation et déploiement des plans d'action marketing
- Dette financière et BFR sous contrôle permettant une reprise sélective des investissements
- Succès de l'OPRA de juin 2010 : rachat de 99,3% du capital visé³

¹ -3,0% pour les chaînes spécialisées en France, source IFM

² +18,2% pour les ventes de détail a fin mai YTD, source Li & Fung Research Centre

³ Soit 2 835 916 actions annulées le 8 juillet 2010

Enseignes

➤ ETAM

- Réduction de l'activité promotionnelle (baisse du taux de démarque de 7,0 pts en S1-10 vs S1-09)
- Début de mise en œuvre du programme de rénovations (17 magasins)
- Poursuite de l'investissement dans la marque (renfort en marketing et média : +4,2M€ en S1-10 vs S1-09)
- Mission de conseil sur le modèle de *Quick Response*, achevée

➤ 1.2.3

- Réduction de l'activité promotionnelle (baisse du taux de démarque de 9,4 pts en S1-10 vs S1-09)
- Développement de l'image avec Eva Herzigova
- Développement en franchise à l'international (4 nouveaux partenaires en S1-10 vs S1-09)
- Bonne performance en Allemagne (CA+5,5% à constant via 65 magasins)

➤ Undiz

- 35 magasins ouverts fin S1-10
- Poursuite d'une bonne performance commerciale

➤ Chine

- Forte progression de l'activité à structure constante malgré une base de comparaison élevée
- Renfort de l'image des marques à travers des campagnes marketing et media
- Lancement de la nouvelle marque E&Joy centrée sur une offre denim
- Continuité du programme de développement réseau



1. Faits marquants du 1^{er} S1-2010
(Laurent Michior, Gérant)

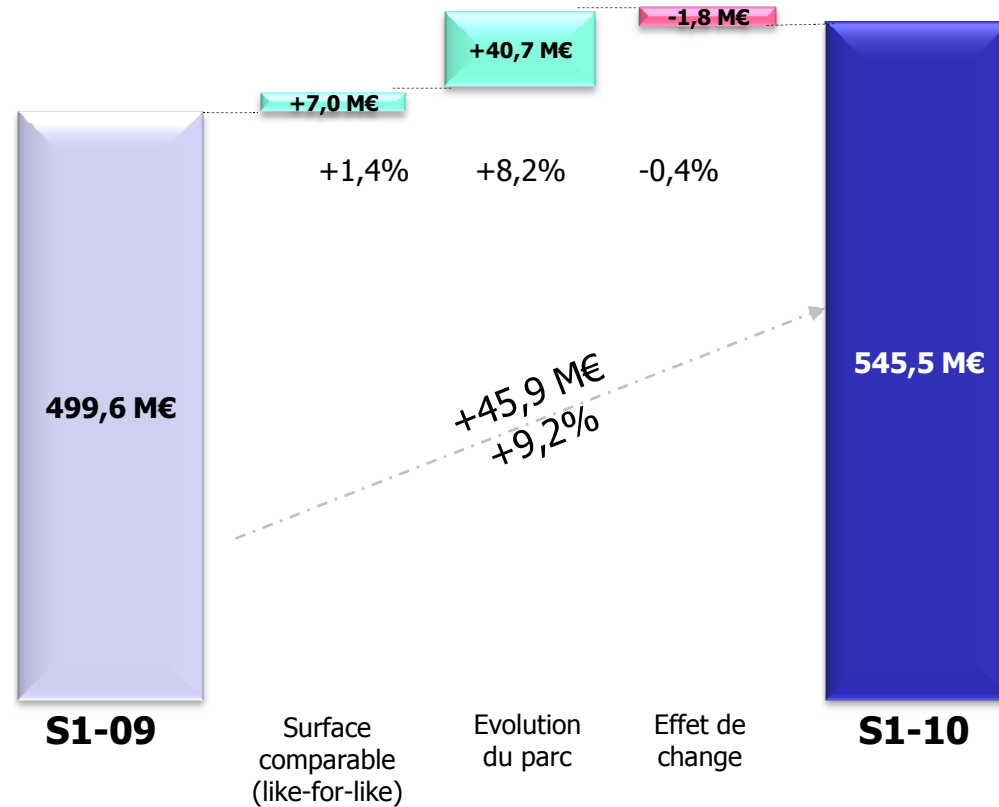
2. **Résultats financiers au 30 juin 2010**
(Frédéric de Castro, DG Finances)

3. Enjeux 2010 et Perspectives
(Laurent Michior, Gérant)

4. Questions/Réponses

M€	S1-2010	S1-2009	Variation (%/pts)
Chiffre d'affaires <i>like-for-like</i>	545,5	499,6	9,2% 1,7%
Marge Brute	320,9	287,9	11,5%
Taux de marge	58,8%	57,6%	1,2 pts
Résultat Opérationnel Courant <i>en % du CA</i>	19,5 3,6%	7,1 1,4%	175,8% 2,2 pts
Autres produits & charges opérationnels <i>en % du CA</i>	(1,4) -0,3%	(0,5) -0,1%	ns -0,2 pt
Résultat Opérationnel <i>en % du CA</i>	18,1 3,3%	6,6 1,3%	175,7% 2,0 pts
EBITDA <i>en % du CA</i>	47,0 8,6%	29,0 5,8%	62,1% 2,8 pts
Dette financière	179,9	113,1	66,8
Gearing	63,0%	31,1%	31,9 pts

Composantes de l'évolution du chiffre d'affaires

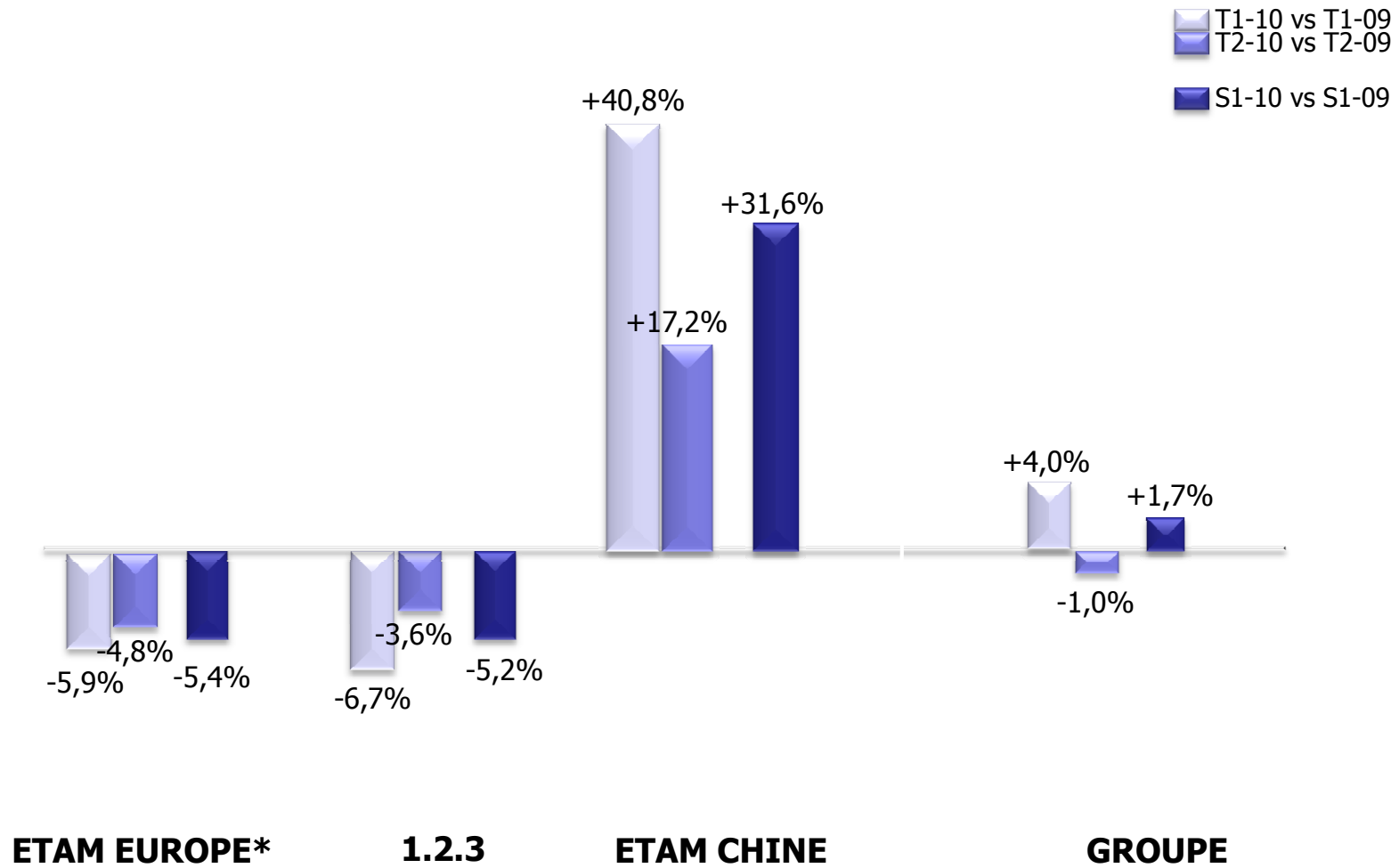


Taux de change moyen

S1-2009 : 1€ = 9,064 yuans

S1-2010 : 1€ = 9,160 yuans

Evolution du chiffre d'affaires like-for-like

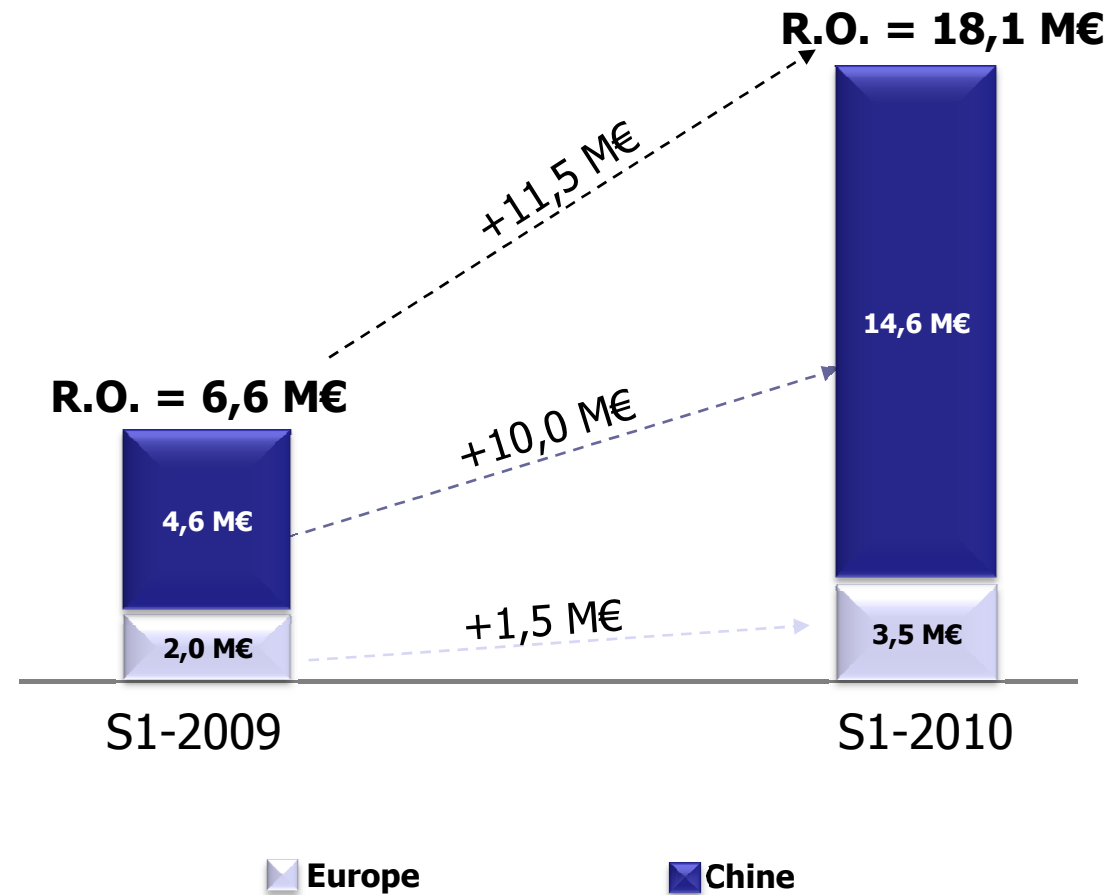


* y compris UNDIZ

Evolution du réseau magasins

	30.06.2010	31.12.2009	Variation sur le semestre	30.06.2009	Variation sur 1 an
Europe (hors franchises int.)	983	976	+7	981	+2
- Etam	716	708	+8	707	+9
dt Undiz	35	26	+9	13	+22
-1.2.3	267	268	-1	274	-7
Franchises internationales	161	187	-26	174	-13
Chine	2 796	2 671	+125	2 402	+394
Total Groupe	3 940	3 834	+106	3 557	+383

Evolution du Résultat Opérationnel



Résultat Opérationnel en Europe

M€	S1-2010	S1-2009	Variation (%/pts)
Chiffre d'affaires	359,5	374,4	-4,0%
<i>like-for-like</i>			<i>-5,3%</i>
Marge Brute	216,3	216,6	-0,2%
Taux de marge	60,2%	57,9%	2,3pts
Coûts de distribution	(192,3)	(187,5)	2,6%
<i>en % du CA</i>	<i>-53,5%</i>	<i>-50,1%</i>	<i>-3,4 pts</i>
Frais administratifs	(20,4)	(25,3)	-19,4%
<i>en % du CA</i>	<i>-5,7%</i>	<i>-6,8%</i>	<i>1,1 pt</i>
Autres produits (charges) d'exploitation	1,4	(1,2)	<i>ns</i>
<i>en % du CA</i>	<i>0,4%</i>	<i>-0,3%</i>	<i>0,7 pt</i>
Résultat Opérationnel Courant	4,9	2,5	94,7%
<i>en % du CA</i>	<i>1,4%</i>	<i>0,7%</i>	<i>0,7 pt</i>
Autres produits & charges opérationnels	(1,4)	(0,5)	<i>ns</i>
<i>en % du CA</i>	<i>-0,4%</i>	<i>-0,1%</i>	<i>-0,3 pt</i>
Résultat Opérationnel	3,5	2,0	74,3%
<i>en % du CA</i>	<i>1,0%</i>	<i>0,5%</i>	<i>0,5 pt</i>
EBITDA	23,3	18,6	25,6%
<i>en % du CA</i>	<i>6,5%</i>	<i>5,0%</i>	<i>1,5pts</i>

Résultat Opérationnel en Europe : ETAM*

M€	S1-2010	S1-2009	Variation (%/pts)
Chiffre d'affaires	274,9	283,2	-2,9%
<i>like-for-like</i>			<i>-5,4%</i>
Marge Brute	164,0	163,4	0,4%
Taux de marge	59,7%	57,7%	2,0 pts
Coûts de distribution	(148,7)	(140,4)	5,9%
<i>en % du CA</i>	<i>-54,1%</i>	<i>-49,6%</i>	<i>-4,5 pts</i>
Frais administratifs	(11,6)	(13,0)	-10,8%
<i>en % du CA</i>	<i>-4,2%</i>	<i>-4,6%</i>	<i>0,4 pt</i>
Autres produits (charges) d'exploitation	(1,0)	(1,5)	-34,8%
<i>en % du CA</i>	<i>-0,4%</i>	<i>-0,5%</i>	<i>0,1 pt</i>
Résultat Opérationnel Courant	2,8	8,5	-67,0%
<i>en % du CA</i>	<i>1,0%</i>	<i>3,0%</i>	<i>-2,0 pts</i>
Autres produits & charges opérationnels	(0,9)	(0,5)	94,5%
<i>en % du CA</i>	<i>0,0%</i>	<i>0,0%</i>	<i>-</i>
Résultat Opérationnel	1,9	8,1	-76,1%
<i>en % du CA</i>	<i>0,7%</i>	<i>2,9%</i>	<i>-2,2 pts</i>
EBITDA	15,3	16,2	-5,4%
<i>en % du CA</i>	<i>5,6%</i>	<i>5,7%</i>	<i>-0,1 pt</i>

* yc Undiz

Résultat Opérationnel en Europe : 1.2.3

M€	S1-2010	S1-2009	Variation (%/pts)
Chiffre d'affaires <i>like-for-like</i>	84,6	91,2	-7,2% -5,2%
Marge Brute	51,3	52,1	-1,6%
Taux de marge	60,7%	57,2%	3,5 pts
Coûts de distribution <i>en % du CA</i>	(47,9) -56,7%	(49,3) -54,1%	-2,8% -2,6 pts
Frais administratifs <i>en % du CA</i>	(3,4) -4,0%	(3,6) -4,0%	-7,1% -
Autres produits (charges) d'exploitation <i>en % du CA</i>	(0,2) -0,2%	(0,6) -0,7%	-73,4% 0,5 pt
Résultat Opérationnel Courant <i>en % du CA</i>	(0,1) -0,2%	(1,4) -1,6%	-90,0% 1,4 pts
Autres produits & charges opérationnels <i>en % du CA</i>	(0,1) 0,0%	- -	<i>ns</i> -
Résultat Opérationnel <i>en % du CA</i>	(0,3) -0,3%	(1,4) -1,6%	-80,4% 1,3 pts
EBITDA <i>en % du CA</i>	2,8 3,3%	3,2 3,5%	-12,2% -0,2 pt

Résultat Opérationnel en Chine

M€	S1-2010	S1-2009	Variation (%/pts)
Chiffre d'affaires <i>like-for-like</i>	186,0	125,2	48,5% 31,6%
Marge Brute	104,7	71,3	46,8%
Taux de marge	56,3%	56,9%	-0,6 pt
Coûts de distribution <i>en % du CA</i>	(85,6) -46,0%	(61,4) -49,0%	39,6% 2,9 pts
Frais administratifs <i>en % du CA</i>	(4,7) -2,5%	(4,9) -3,9%	-4,1% 1,4
Autres produits (charges) d'exploitation <i>en % du CA</i>	0,2 0,1%	(0,5) -0,4%	ns 0,5 pt
Résultat Opérationnel Courant <i>en % du CA</i>	14,6 7,9%	4,6 3,6%	220,8% 4,3 pts
Autres produits & charges opérationnels <i>en % du CA</i>	-	-	-
Résultat Opérationnel <i>en % du CA</i>	14,6 7,9%	4,6 3,6%	220,8% 4,3 pts
EBITDA <i>en % du CA</i>	23,7 12,7%	10,4 8,3%	127,1% 4,4 pts

du Résultat Opérationnel au Résultat Net

M€	S1-2010	S1-2009	Variation (M€/pts)
Résultat Opérationnel	18,1	6,6	11,5
<i>en % du CA</i>	<i>3,3%</i>	<i>1,3%</i>	<i>2,0 pts</i>
Résultat Financier	(3,3)	(3,3)	-
Impôts	(2,9)	1,9	-4,8
Quote part résultat M.E.Q.	(1,7)	(0,3)	-1,4
Résultat des activités poursuivies	10,2	4,9	5,3
<i>en % du CA</i>	<i>1,9%</i>	<i>1,0%</i>	<i>0,9 pt</i>
Résultat des activités cédées	-	(0,6)	0,6
Résultat Net Consolidé	10,2	4,3	5,9
<i>en % du CA</i>	<i>1,9%</i>	<i>0,8%</i>	<i>1,1 pts</i>
Dont intérêts minoritaires	3,0	2,2	0,8
<i>en % du CA</i>	<i>0,5%</i>	<i>0,4%</i>	<i>0,1 pt</i>
Résultat net part du Groupe	7,2	2,2	5,0
<i>en % du CA</i>	<i>1,3%</i>	<i>0,4%</i>	<i>0,9 pt</i>

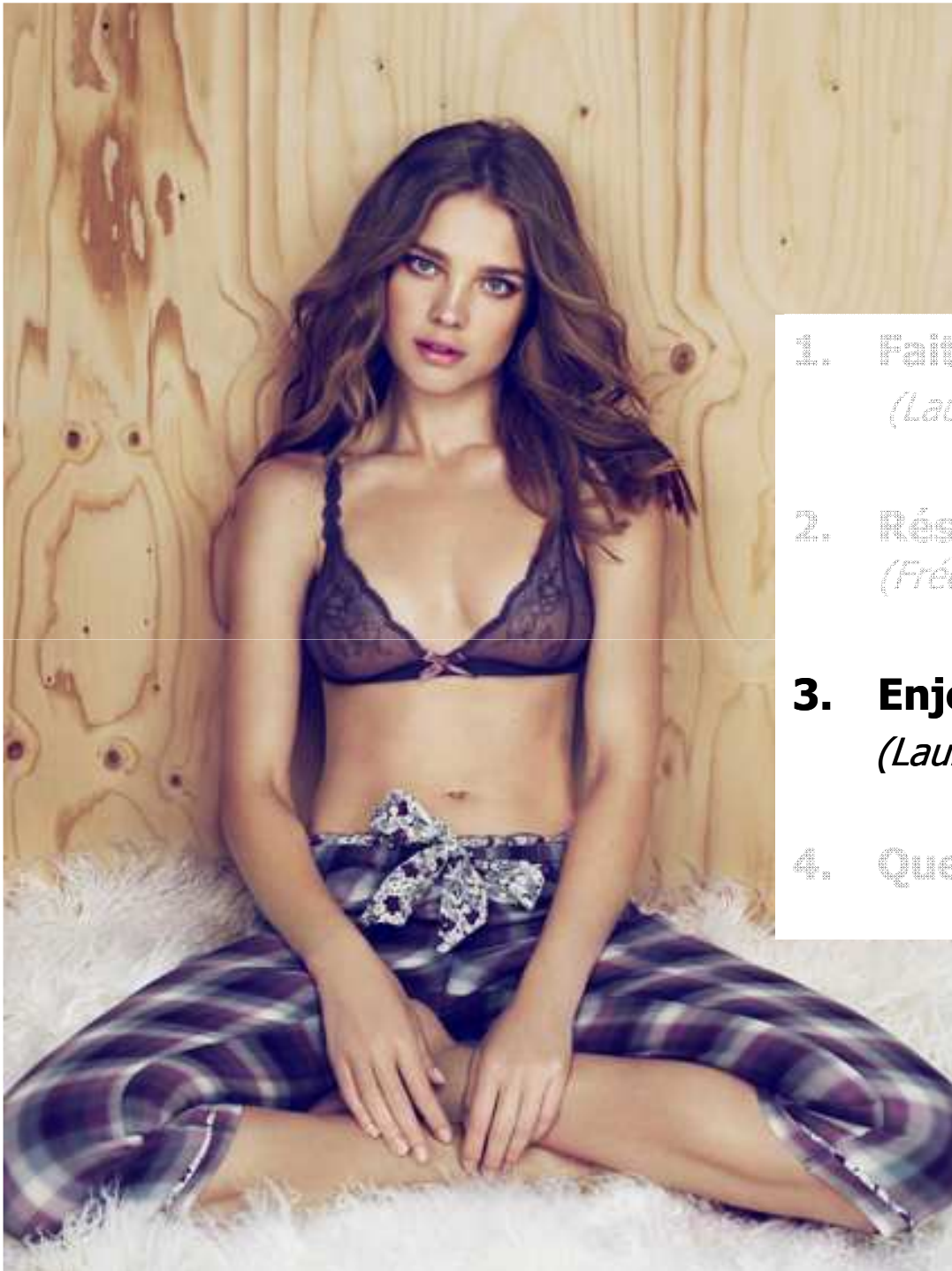
Tableau de variation de l'endettement

M€	S1-2010	S1-2009	Variation (M€)
EBITDA	47,0	29,0	18,0
Prov. Nette sur actifs courants & autres	(5,8)	1,3	-7,1
Variation du BFR	(4,3)	(5,8)	1,5
Investissements opérationnels nets	(24,5)	(12,2)	-12,3
Flux de trésorerie disponible avant intérêt et impôt	12,4	12,3	0,1
Intérêts payés	(4,3)	(3,3)	-1,0
Impôts dûs	(1,2)	10,4	-11,6
Flux net de trésorerie disponible après intérêt et impôt	6,9	19,4	-12,5
Investissements financiers	(99,2)	0,3	-99,5
Dividendes versés	(1,6)	-	-1,6
Ifrs 5	-	3,9	-3,9
Ecart de change et autres variations	3,7	(0,8)	4,5
Diminution (augmentation) de l'endettement net	(90,2)	22,8	-113,0
Dette nette en début de période	89,7	136,7	
Dette nette en fin de période	179,9	113,1	

Besoin en Fonds de Roulement

(M€)	BFR au 30.06.10			Evolution vs 30.06.09*		
	Groupe	Europe	Chine	Groupe	Europe	Chine
Créances clients	(52,8)	(19,1)	(33,7)	(9,8)	(1,0)	(8,8)
Stocks	(154,2)	(99,8)	(54,4)	(36,4)	(17,9)	(18,5)
Fournisseurs	162,1	130,6	31,5	52,2	47,6	4,6
Autres	40,6	18,7	21,9	13,6	(3,4)	17,0
BFR	(4,3)	30,4	(34,7)	19,6	25,3	(5,7)

* *Signe positif = amélioration*
Signe négatif = dégradation



1. **Faits marquants du S1-2010**
(Laurent Milchior, Gérant)

2. **Résultats financiers au 30 juin 2010**
(Frédéric de Castro, DG Finances)

3. **Enjeux 2010 et Perspectives**
(Laurent Milchior, Gérant)

4. **Questions/Réponses**

Mise en œuvre des enjeux présentés le 16 avril 2010

- **Continuer le développement des marques**
 - Ouvertures au S2 2010 : 8 magasins Etam en Europe et au moins 13 magasins Undiz en France
 - Développement des actions marketing autour des égéries d'Etam et de 1.2.3

- **Capitaliser sur le redressement de la Chine**
 - Poursuite de la croissance à constant mais base de comparaison particulièrement élevée en S2 2009¹
 - Augmentation des ouvertures nettes au S2 2010 vs S1 2010

- **Maîtriser le BFR et les structures de coûts**
 - Poursuite de l'amélioration de la qualité des stocks
 - Maintien des efforts de réduction des coûts administratifs

- **Rénover le parc magasins**
 - 14 M€ engagés sur les rénovations de magasins en Europe
 - Confirmation des bonnes performances commerciales du concept Greenwich

- **Gagner en réactivité sur la *Supply Chain***
 - Réduction des taux d'engagement en début de saison
 - Augmentation des réassorts

¹ +32,2% vs S2 2008

➤ **ETAM**

- Élargir la gamme de prix par le bas pour contrer la concurrence en lingerie
- Accélérer la reconquête de part de marché en France dans l'activité prêt-à-porter
- Poursuivre la mise en œuvre du plan de rénovation des magasins
- Continuer de réduire l'activité promotionnelle grâce à l'attractivité de nos produits

➤ **1.2.3**

- Recruter de nouvelles clientes grâce à un positionnement élargi
- Construire une offre au-delà du tailleur et de l'habillé
- Optimiser le *Sourcing* Import / Façon

➤ **Undiz**

- Mettre en œuvre une organisation logistique plus efficace
- Poursuivre le développement d'un parc magasins adapté à la stratégie de l'enseigne
- Gérer au plus près la croissance de l'organisation

➤ **Chine**

- Continuer le développement en Grands Magasins des 3 enseignes phare
- Multiplier les ouvertures de magasins sur rue et en centre commercial
- Investir en média sur l'image
- Résister à la pression de la hausse des coûts (commissions Grands Magasins)



1. **Faits marquants du S1-2010**
(Laurent Milchior, Gérant)
2. **Résultats financiers au 30 juin 2010**
(Frédéric de Castro, DG Finances)
3. **Enjeux 2010 et perspectives**
(Laurent Milchior, Gérant)
4. **Questions/Réponses**

Annexes

Variation des capitaux propres consolidés

<i>M€</i>	S1-2010	S1-2009	<i>Variation (M€)</i>
Capitaux propres à l'ouverture	362,6	366,3	-3,7
Impact IFRIC 13 - programmes de fidélité	-	(3,4)	3,4
Impact IAS 38 - dépenses de publicité & marketing	-	(0,9)	0,9
Capitaux propres à l'ouverture ajustés	362,6	362,0	0,6
Résultat de l'ensemble consolidé	10,2	4,4	5,8
Dividendes	(1,6)	(1,4)	-0,2
Rachats actions propres	(100,3)	0,3	-100,0
Gains et pertes directement comptabilisés dans les capitaux propres	14,3	(2,3)	16,6
Autres variations	0,4	-	0,4
Capitaux propres à la clôture	285,6	363,0	-77,4

Détail du réseau magasins en Europe

	<i>au</i> <i>30/06/2010</i>	<i>au</i> <i>31/12/2009</i>	<i>Variation au</i> <i>S1</i>	<i>au</i> <i>30/06/2009</i>	<i>Variation</i> <i>sur 1 an</i>
France	718	709	+9	712	+6
Espagne/Port.	107	110	-3	109	-2
Belgique/Lux.	69	71	-2	70	-1
Allemagne	65	66	-1	73	-8
Italie	12	12	0	11	+1
Pologne	11	7	+4	5	+6
Suisse	1	1	0	1	0
Europe (Hors Franchises int.)	983	976	7	981	2
Franchises internationales	161	187	-26	174	-13

Charges d'exploitation en Europe

<i>M€</i>	S1-2010	S1-2009	<i>Variation en M€/pts</i>
Personnel	(83,6)	(87,8)	4,2
<i>en % du CA</i>	-23,3%	-23,4%	0,1
Loyer et charges locatives	(48,2)	(47,5)	-0,7
<i>en % du CA</i>	-13,4%	-12,7%	-0,7
Commissions Affiliés	(20,0)	(20,9)	0,9
<i>en % du CA</i>	-5,6%	-5,6%	-
Autres charges externes	(52,7)	(47,1)	-5,6
<i>en % du CA</i>	-14,7%	-12,6%	-2,1
Impôts et taxes	(5,7)	(8,2)	2,5
<i>en % du CA</i>	-1,6%	-2,2%	0,6
Total Charges d'exploitation	(210,1)	(211,4)	1,3
<i>en % du CA</i>	-58,4%	-56,5%	-2.1

Charges d'exploitation en Chine

<i>M€</i>	S1-2010	S1-2009	<i>Variation en M€/pts</i>
Personnel	(23,4)	(19,0)	-4,5
<i>en % du CA</i>	-12,6%	-15,2%	2,6
Loyer et charges locatives	(47,2)	(33,5)	-13,7
<i>en % du CA</i>	-25,4%	-26,8%	1,4
Autres charges externes	(13,5)	(9,0)	-4,5
<i>en % du CA</i>	-7,2%	-7,2%	-
Impôts et taxes	(0,3)	(0,1)	-0,2
<i>en % du CA</i>	-0,1%	-0,1%	-
Total Charges d'exploitation	(84,3)	(61,6)	-22,7
<i>en % du CA</i>	-45,4%	-49,2%	3,9