




2007

Résultats Annuels

16 avril 2008

- 
- A woman with long brown hair, wearing a light-colored floral dress with a bow at the waist, stands on a balcony. She is looking towards the left. The background shows a cityscape with buildings and a railing in the foreground.
1. Grandes tendances 2007
 2. Résultats financiers
 3. Perspectives
 4. Questions/Réponses



1. Grandes tendances 2007

2. Résultats financiers

3. Perspectives

4. Questions/Réponses

Les principaux indicateurs 2007

Chiffre d'affaires	1 005,4 M€	+ 4,7%	+ 2,4% (lfi)
--------------------	------------	--------	--------------

Marge Brute	614,6 M€	+5,2%
-------------	----------	-------

<i>Taux de marge brute</i>	<i>61,1%</i>	<i>+0,3 point</i>
----------------------------	--------------	-------------------

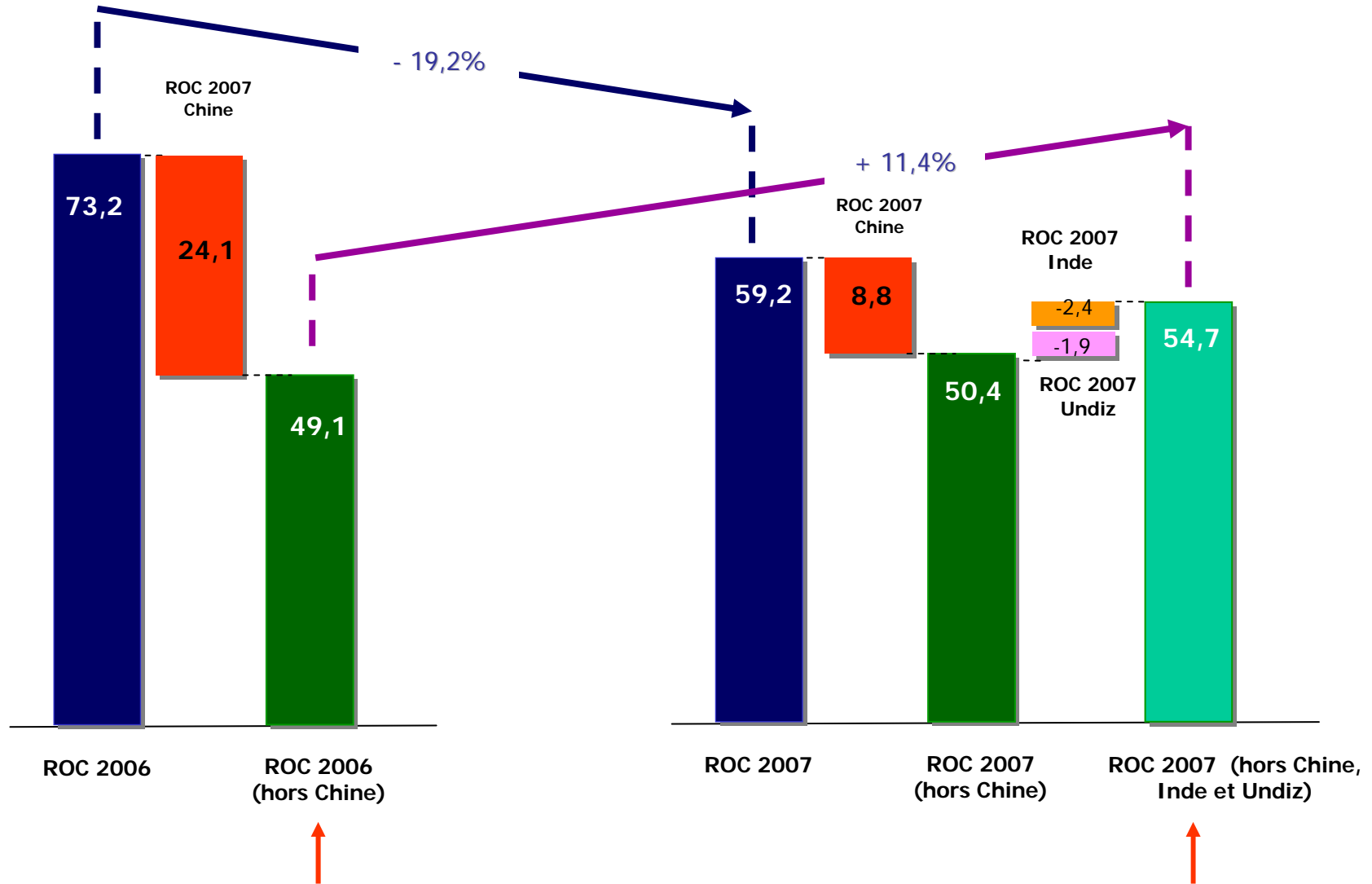
EBITDA	111,1 M€	- 6,7%
--------	----------	--------

Résultat opérationnel courant	59,2 M€	- 19,2%
-------------------------------	---------	---------

Gearing	30,9%	- 0,9 point
---------	-------	-------------

Un résultat en 3 composantes

en million d'€



Un nouveau départ pour les activités du Groupe en Chine

- Stabilisation managériale.
- Rationalisation des marques (arrêt des marques secondaires).
- Sélectivité accrue des emplacements.
- Clarification des positionnements respectifs des 3 marques principales (Etam, Etam Sport, Etam Week-End).
- Nouveau concept magasin pour appuyer le positionnement des marques.

→ 1.2.3 :

- ❖ Poursuite du positionnement « luxe accessible ».
- ❖ Effort sur l'image (magasin, service, publicité).
- ❖ Développement en franchise internationale.

→ ETAM :

- ❖ Positionnement marque à affiner.
- ❖ Appui sur la lingerie, force de la marque.
- ❖ Important effort marketing lingerie (flagship, évènementiel, media).
- ❖ Développement des magasins mixtes de périphérie.
- ❖ Arbitrage et modernisation du réseau actuel.



1. Grandes tendances 2007

2. Résultats financiers

3. Perspectives

4. Questions/Réponses

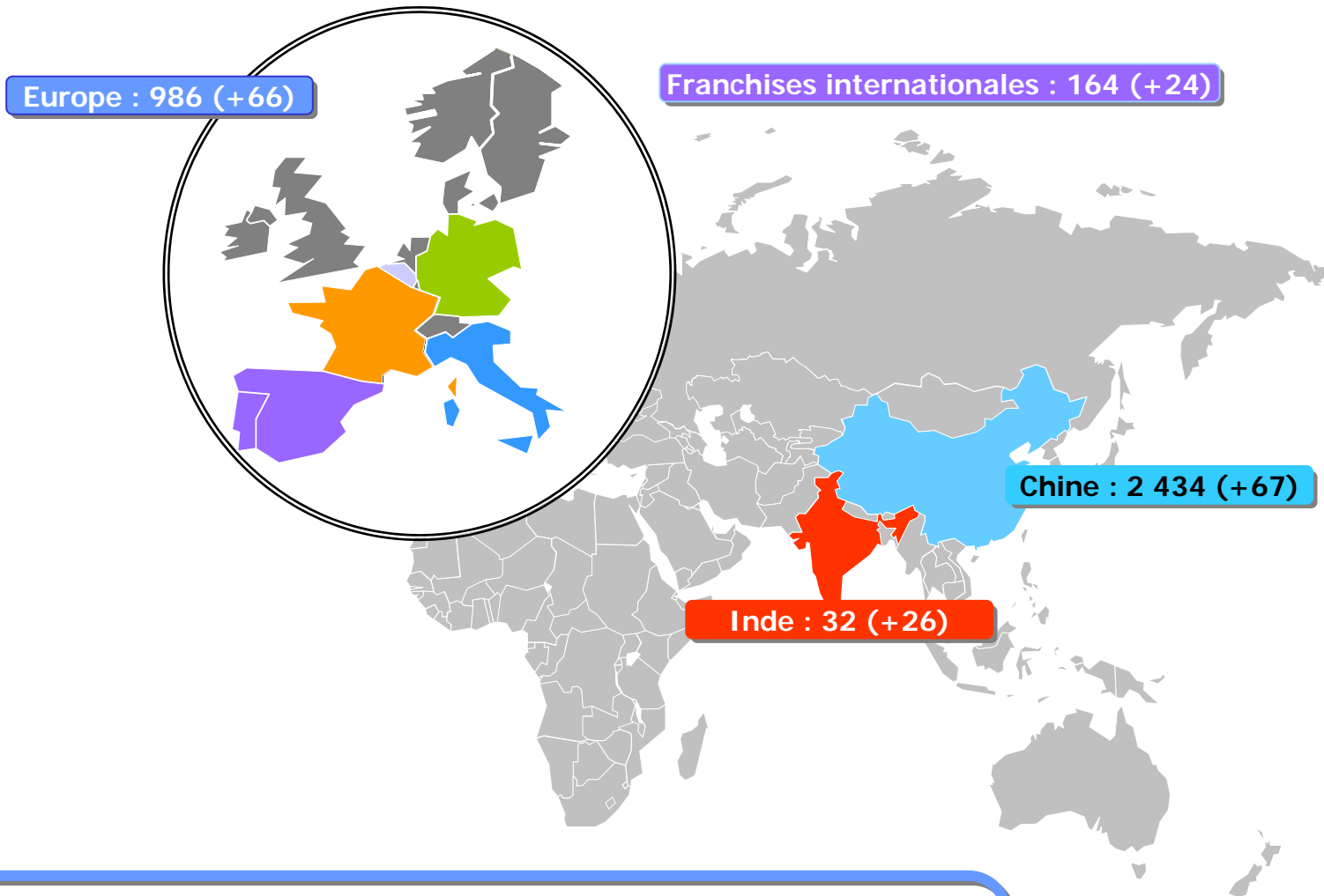
<i>en millions d'€</i>	2007	2006	<i>Variation</i>
Chiffre d'affaires HT	1 005,4	960,2	+4,7%
<i>like for like</i>			+2,4%
Marge brute	614,6	584,0	+5,2%
<i>Taux de marge</i>	61,1%	60,8%	+0,3pt
EBITDA*	111,1	119,2	-6,7%
<i>en % du CA</i>	11,1%	12,4%	-1,4pt
Résultat Opérationnel Courant	59,2	73,2	-19,2%
<i>en % du CA</i>	5,9%	7,6%	-1,7pt

* ROC avant amortissements, provisions, résultat de cessions des immobilisations.

Composantes de l'évolution du chiffre d'affaires

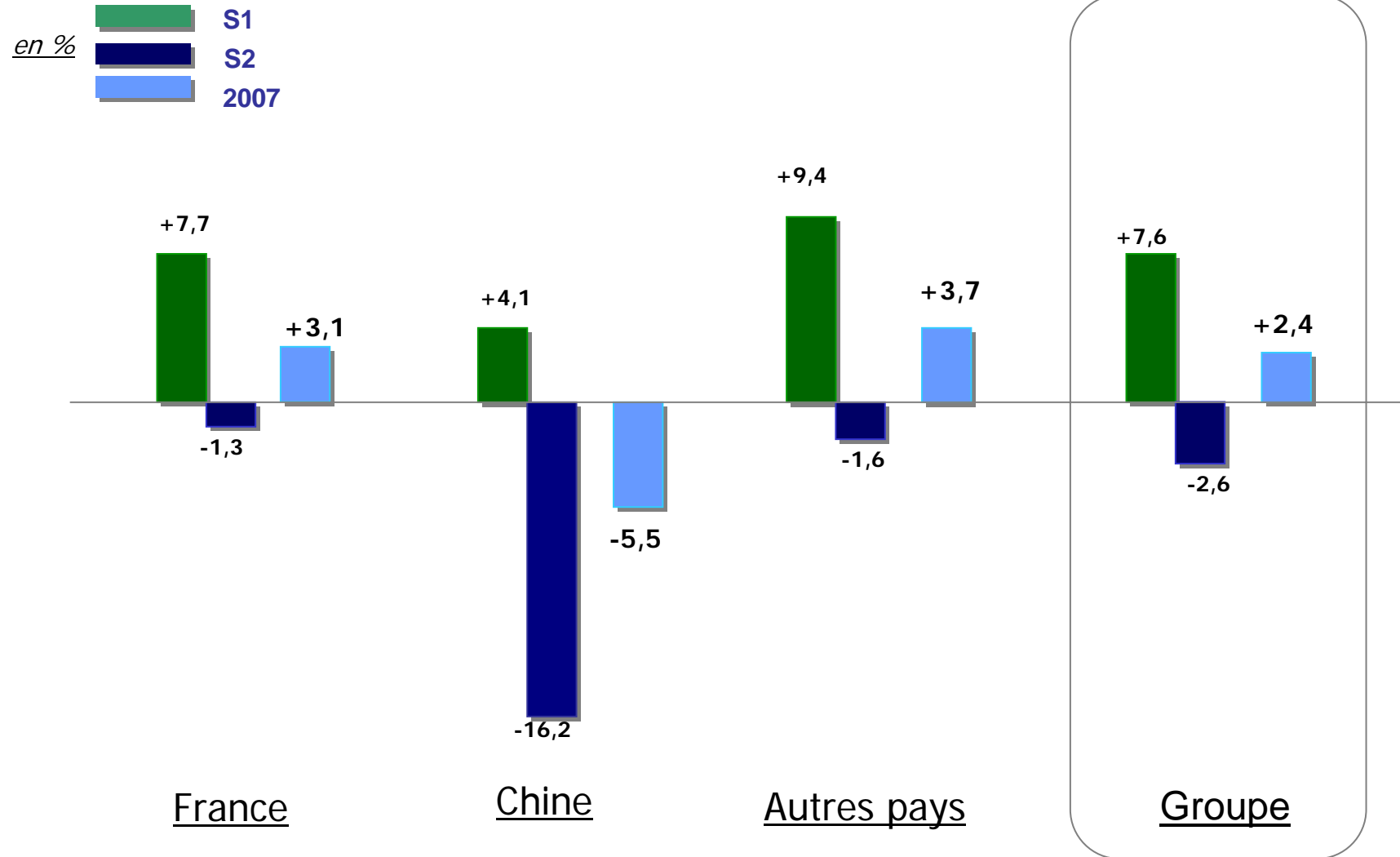
<i>en %</i>	2007	2006
Effet de change	-0,8%	+0,4%
Evolution du parc	+3,1%	+4,5%
Like for like	+2,4%	+4,1%
Chiffre d'Affaires	+4,7%	+9,0%

Réseau : + 183 points de vente (3 616 au total)



- Doublement du nombre d'ouvertures, hors Chine, vs 2006 :
- ❖ décollage des franchises internationales,
 - ❖ en France, magasins mixtes en zones de périphérie.

Chiffre d'Affaires like for like



Forte dégradation du ROC d'Etam Chine

<i>en millions d'€</i>	2007	2006	<i>Variation</i>
Chiffre d'affaires HT	196,9	202,5	-2,8%
<i>like for like</i>			-5,5%
Marge brute	104,7	112,4	-6,8%
<i>Taux de marge</i>	53,2%	55,5%	-2,3pts
EBITDA	22,7	33,1	-31,3%
<i>en % du CA</i>	11,5%	16,3%	-4,8pts
Résultat Opérationnel Courant	8,8	24,1	-63,4%
<i>en % du CA</i>	4,5%	11,9%	-7,4pts

Charges d'exploitation en Chine

<i>en millions d'€</i>	2007	2006	<i>Variation</i>
Personnel	(25,0)	(21,4)	-16,9%
<i>en % du CA</i>	<i>-12,7%</i>	<i>-10,6%</i>	<i>-2,1</i>
Loyer et charges locatives	(45,0)	(46,1)	+2,5%
<i>en % du CA</i>	<i>-22,9%</i>	<i>-22,8%</i>	<i>-0,1</i>
Autres charges externes	(17,2)	(14,6)	-17,9%
<i>en % du CA</i>	<i>-8,7%</i>	<i>-7,2%</i>	<i>-1,5</i>
Impôts et taxes	(0,1)	(0,1)	-
Autres produits & charges nets	(0,9)	(0,6)	-52,8%
<i>en % du CA</i>	<i>-0,5%</i>	<i>-0,3%</i>	<i>-0,2</i>
Charges d'exploitation	(88,2)	(82,8)	-6,6%
<i>en % du CA</i>	<i>-44,8%</i>	<i>-40,9%</i>	<i>-3,9</i>

<i>en millions d'€</i>	2007	2006	<i>Variation</i>
Chiffre d'affaires HT	808,5	757,7	+6,7%
<i>like for like</i>			+3,2%
Marge brute	509,8	471,7	+8,1%
<i>Taux de marge</i>	63,1%	62,2%	+0,9pt
EBITDA	88,4	86,1	+2,7%
<i>en % du CA</i>	8,8%	9,0%	-0,2pt
Résultat Opérationnel Courant	50,4	49,1	+2,6%
<i>en % du CA</i>	5,0%	5,1%	-0,1pt

Charges d'exploitation hors Chine

<i>en millions d'€</i>	2007	2006	<i>Variation</i>
Personnel	(177,5)	(167,4)	-6,0%
<i>en % du CA</i>	-22,0%	-22,1%	+0,1pt
Loyer et charges locatives	(90,6)	(85,0)	-6,6%
<i>en % du CA</i>	-11,2%	-11,2%	-
Autres charges externes	(140,0)	(127,3)	-9,9%
<i>en % du CA</i>	-17,3%	-16,8%	-0,5pt
Impôts et taxes	(14,2)	(12,6)	-12,8%
Autres produits & charges nets	(1,3)	0,2	ns
Charges d'exploitation	(423,5)	(392,1)	-8,0%
<i>en % du CA</i>	-52,4%	-51,7%	-0,7pt

Analyse par Marque : Etam (hors Chine)

<i>en millions d'€</i>	2007	2006	Variation
Chiffre d'affaires HT	616,1	566,5	+8,7%
<i>like for like</i>			+3,9%
Marge brute	381,7	349,3	+9,3%
<i>Taux de marge</i>	62,0%	61,7%	+0,3pt
EBITDA	69,8	66,2	+5,5%
<i>en % du CA</i>	11,3%	11,7%	-0,4pt
Résultat Opérationnel Courant(*)	42,6	42,4	+0,5%
<i>en % du CA</i>	6,9%	7,5%	-0,6pt

(*) Contribution des start-up (Undiz + Inde) en 2007 : **(4,3)**

<i>en millions d'€</i>	2007	2006	Variation
Chiffre d'affaires HT	192,3	190,5	+0,9%
<i>like for like</i>			+0,9%
Marge brute	127,8	121,4	5,3%
<i>Taux de marge</i>	66,5%	63,7%	+2,8pts
EBITDA	19,0	20,2	-6,0%
<i>en % du CA</i>	9,9%	10,6%	-0,7pt
Résultat Opérationnel Courant	13,6	11,8	+15,3%
<i>en % du CA</i>	7,1%	6,2%	+0,9pt

Du ROC au Résultat Net

<i>en millions d'€</i>	2007	2006	Variation (M€)
Résultat Opérationnel Courant	59,2	73,2	-14,0
<i>en % du CA</i>	<i>5,9%</i>	<i>7,6%</i>	<i>-1,7pt</i>
Autres produits & charges	(0,8)	(1,6)	+0,8
Résultat Opérationnel	58,4	71,6	-13,2
<i>en % du CA</i>	<i>5,8%</i>	<i>7,5%</i>	<i>-1,6pt</i>
Résultat Financier	(7,3)	(7,5)	+0,2
Impôt	(20,9)	(19,7)	-1,2
Quote part résultat M.E.Q	0,1	0	+0,1
Résultat Net	30,3	44,3	-14,0
<i>en % du CA</i>	<i>3,0%</i>	<i>4,6%</i>	<i>-1,6pt</i>
<i>Dont intérêts minoritaires</i>	<i>3,1</i>	<i>9,6</i>	<i>-6,5</i>
Résultat Net part du Groupe	27,2	34,7	-7,5
<i>en % du CA</i>	<i>2,7%</i>	<i>3,6%</i>	<i>-0,9pt</i>

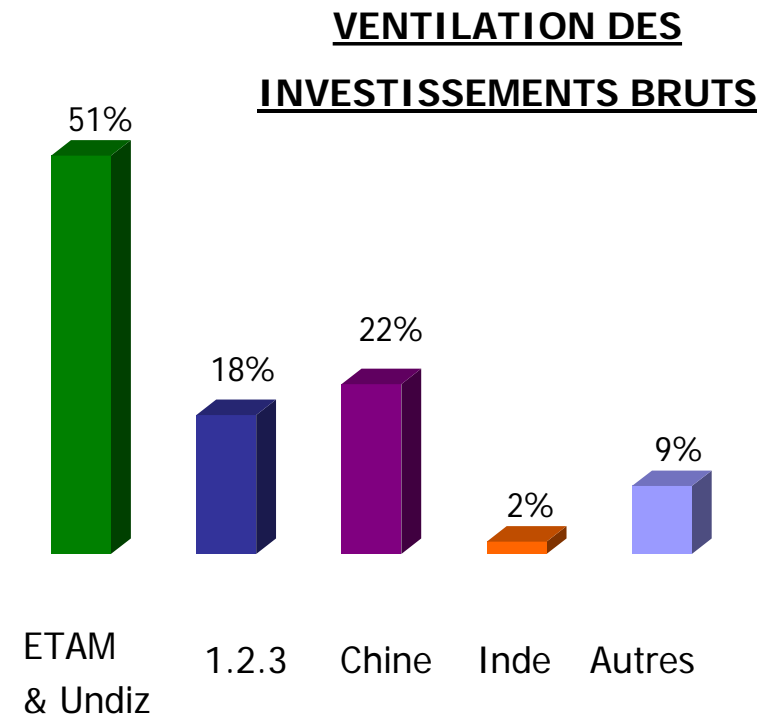
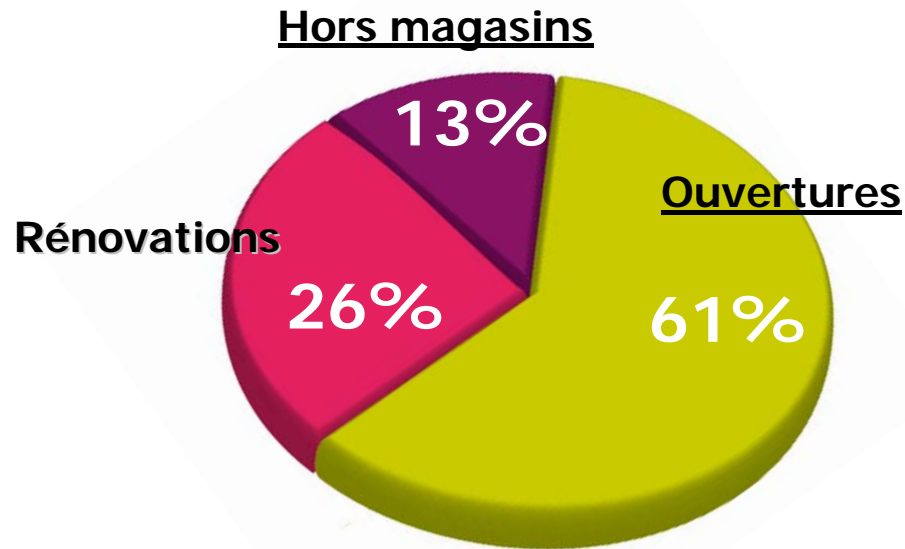
<i>en millions d'€</i>	2007	2006	Variation (%)
Résultat Opérationnel Courant	59,2	73,2	-19,2%
Amortissement et prov° pour pertes de valeur	43,6	35,9	-21,4%
Dotation nettes de prov° pour dépréciation	5,0	3,2	56,3%
Dotation nettes de prov° pour risques & charges	(0,7)	1,8	-138,9%
Plus ou moins values pour cession d'actifs non courants	4,0	5,1	21,6%
EBITDA	111,1	119,2	-6,7%

Tableau de flux simplifié

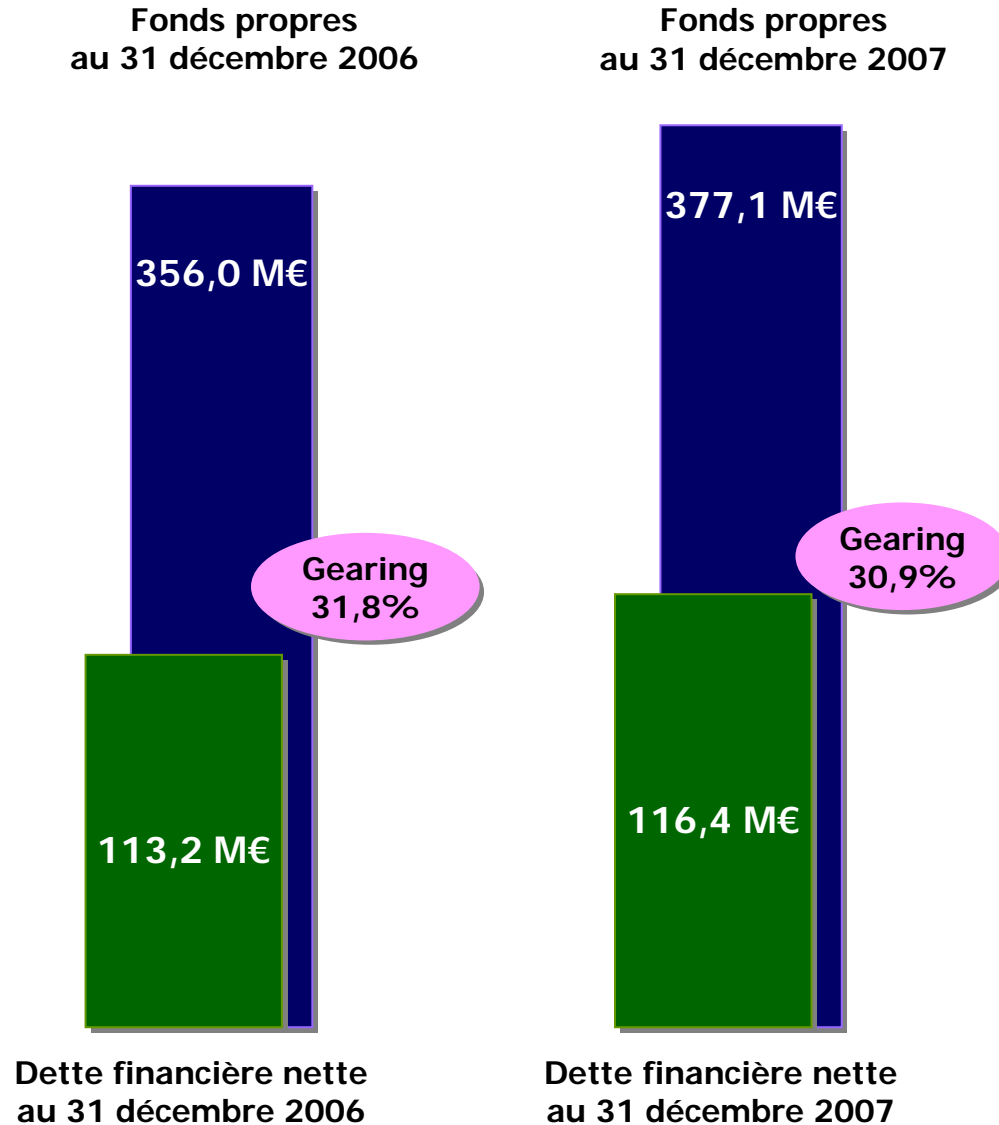
<i>en millions d'€</i>	2007	2006
EBITDA	111,1	119,2
Prov° nette sur actifs courants & autres	(5,4)	(4,9)
Capacité d'autofinancement *	105,7	114,3
Variation du BFR	(10,6)	(21,7)
Décaissement d'IS	(23,7)	(18,6)
Investissements nets	(55,5)	(54,9)
Dividendes	(6,6)	(4,2)
Intérêts, périmètre & autres	(6,1)	(9,6)
Variation de la trésorerie nette	3,2	5,3

(*) avant impôts, dividendes et intérêts

Investissements nets 2007 : 55,5 M€



Evolution de l'endettement net et du gearing





1. Grandes tendances 2007

2. Résultats financiers

3. Perspectives

4. Questions/Réponses

Chiffre d'affaires HT T1-2008

<i>en millions d'€</i>	2008	2007	Variation	Variation Ifl
Chiffre d'affaires HT	259,2	276,4	-6,2%	-7,9%
<i><u>Par Marque</u></i>				
Etam Europe	159,6	159,0	+0,4%	-5,1%
1.2.3	48,7	48,8	-0,3%	-4,0%
Etam Chine	50,9	68,6	-25,7%	-22,7%
<i><u>Par zone géographique</u></i>				
France	170,4	171,9	-0,9%	-4,4%
Chine	50,9	68,6	-25,7%	-22,7%
Autres	37,9	35,9	+5,4%	-7,0%

2008, une année de consolidation

Montée en puissance des marques.

- ✓ Positionnement des marques.
- ✓ Entretien du leadership lingerie.
- ✓ Développement international.

Amélioration de la performance.

- ✓ Sélectivité des développements.
- ✓ Maîtrise des investissements.
- ✓ Contrôle des frais.

Des magasins rénovés, une offre valorisée



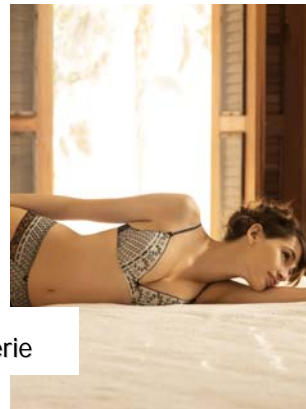
Etam PAP



123



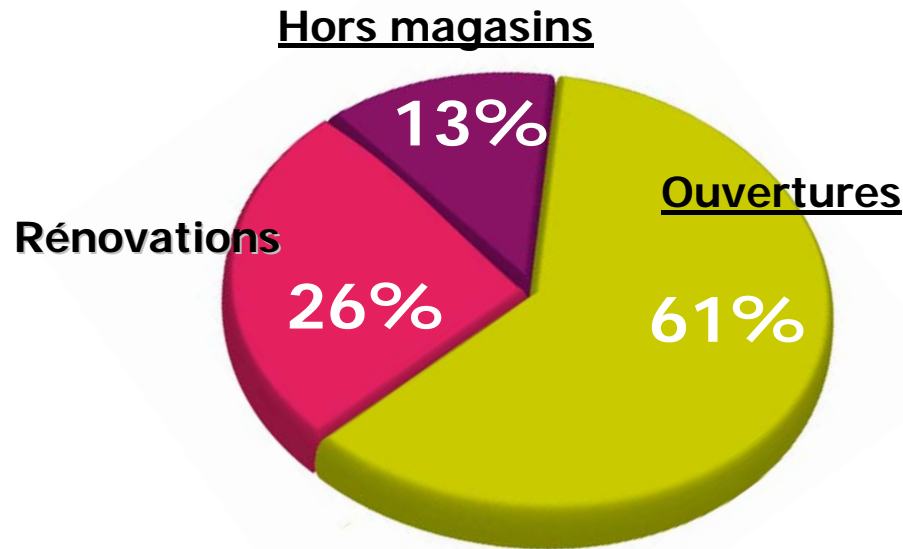
EtamLingerie



→ Développement du réseau :

- ❖ Rénovation et évolution des concepts (taille et visibilité des magasins, qualité et attractivité).
- ❖ Ouvertures principalement en lingerie (flagship), magasins mixtes en périphérie.
- ❖ Rationalisation du parc.
- ❖ Inde : confirmer le démarrage de 2007.

Investissements bruts 2008 : 66 M€



Programme d'ouvertures en Europe

Marque	Nb d'ouvertures
❖ Etam	
▪ PAP	8-12
▪ Lingerie	39-45
❖ 123	19-23
❖ Undiz	5-10

→ Enveloppe de 66 M€ pour 2008, principalement consacrée au :

- ❖ développement international,
- ❖ marketing et positionnement de l'image des marques.

→ Clarification de l'offre :

- ❖ Affirmer et décliner le positionnement des marques, davantage de partis pris.
- ❖ Devenir une marque internationale, être un acteur majeur de la lingerie en Europe.
- ❖ Améliorer la rotation et réduire la démarque.
- ❖ Undiz : ouvertures de 5 magasins en 2007, démarrage encourageant à confirmer.

A woman with long blonde hair, wearing a white halter-neck dress, stands against a bright, clear sky. She is holding a dark clutch bag in her right hand. The lighting is soft and natural, suggesting an outdoor setting.

1. Grandes tendances 2007

2. Résultats financiers

3. Perspectives

4. Questions/Réponses